

GEZ

KARTA ADRESOWA ZABYTKU NIERUCHOMEGO

3. Miejscowość

K O Ł O B R Z E G

1. Nazwa

KAMIENICA, OB. BUDYNEK MIESZKALNY

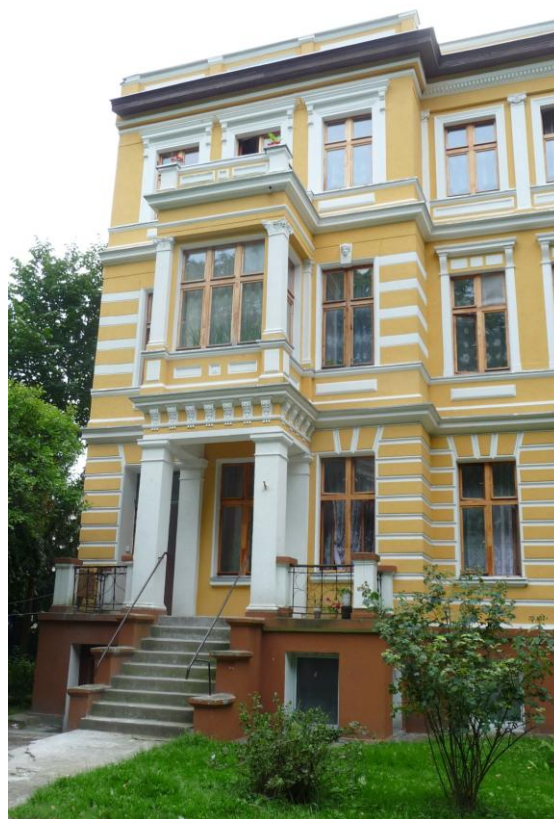
2. Czas powstania

Początek XX w.

8. Fotografia z opisem wskazującym orientację albo mapa z zaznaczonym stanowiskiem archeologicznym



Widok budynku od północnego-wschodu



Widok budynku od północnego-wschodu

4. Adres

ul. Spacerowa 1-1a
78-100 Kołobrzeg
dz. nr 134 obr. 4

5. Przynależność administracyjna

województwo zachodniopomorskie

powiat kołobrzeski

gmina Miasto Kołobrzeg

6. Formy ochrony

Miejscowy plan zagospodarowania
przestrzennego miasta Kołobrzeg:
Uchwała nr XVIII/242/08
z dnia 18.02.2008 r.

7. Opracowanie karty (autor, data i podpis)

Jakub Danielski, 04.08.2015 r.

9. Opis

Budynek na rzucie lekko nieregularnego trapezu, elewacjami: tylną i boczną przylega do członu współczesnego. Podpiwniczony, trójkondygnacyjny, płasko nakryty; dach osłonięty pełną attyką z dekoracją lizenowo - płycinową. Ściany murowane, tynkowane, cokół boniowany, detal architektoniczny wypracowany w tynku, okna prostokątne. Fasada 10 - osiowa, ryzalitowana w osiach skrajnych - ryzality trójosiowe; w środkowej osi ryzalitów - poprzedzone schodami, prostokątne, dwukondygnacyjne ganki, dołem - otwarte ze stropem na filarach i półfilarach, - na 1piętrze przeszklone, w zwieńczeniu - balkon.

Elewacja dzielona wyrazistymi gzymsami międzykondygnacyjnymi (na parterze ganków - gzyms wsparty na wolutowych konsolkach) oraz gzymsem parapetowym okien 1 piętra.; w zwieńczeniu wyładowany gzyms poprzedzony profilowaniem. Cokół tynkowany gładko, parter poziomo boniowany. W międzykondygnacyjnej strefie ściany 1 piętra - poziome płyciny, podobnie w nadprożu okien; okna ujęte w pary lizen zwieńczonych wolutowymi konsolkami podpierającymi gzyms. Okna 2 piętra ujęte w profilowane opaski, rozdzielone pilasterkami z głowicami roślinnymi. W zwieńczeniu pas fryzu i gzyms kostkowy. Parter i piętro ryzalitu boniowane, w zwieńczeniu okien piętra - zworniki z kobiecą maską, okna i drzwi balkonowe 2 piętra we wspólnym obramieniu zwieńczonym gzymsem odcinkowym.

10. Wnioski konserwatorskie

Budynek w bardzo dobrym stanie technicznym i estetycznym, po remoncie: wymiana tynków, zmiana kolorystyki ścian, części stolarki okienne na PCV z zachowaniem pierwotnych podziałów. Do zachowania: bryła budynku, układ i dekoracje elewacji, kształt i podziały okien. Remonty w uzgodnieniu z Konserwatorem Zabytków.

10. Lokalizacja

