

GEZ

KARTA ADRESOWA ZABYTKU NIERUCHOMEGO

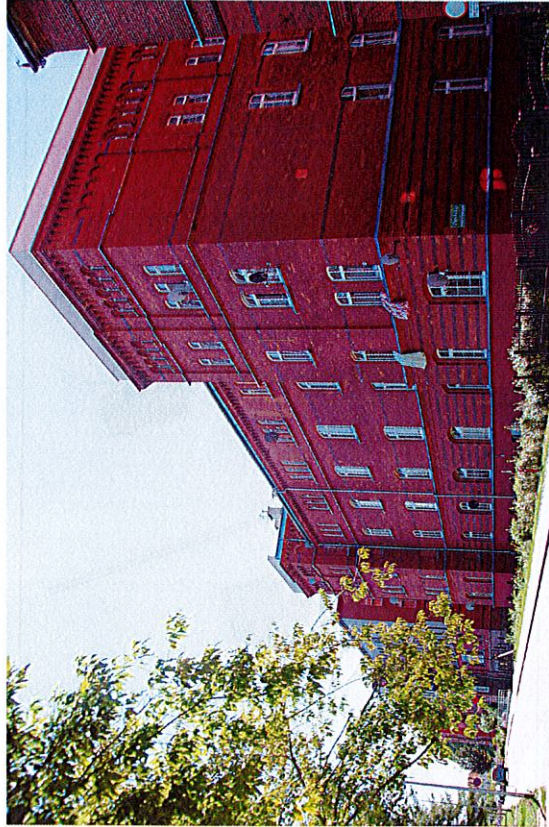
1. Nazwa

BLOK KOSZAROWY, OB. BUDYNEK MIESZKALNY

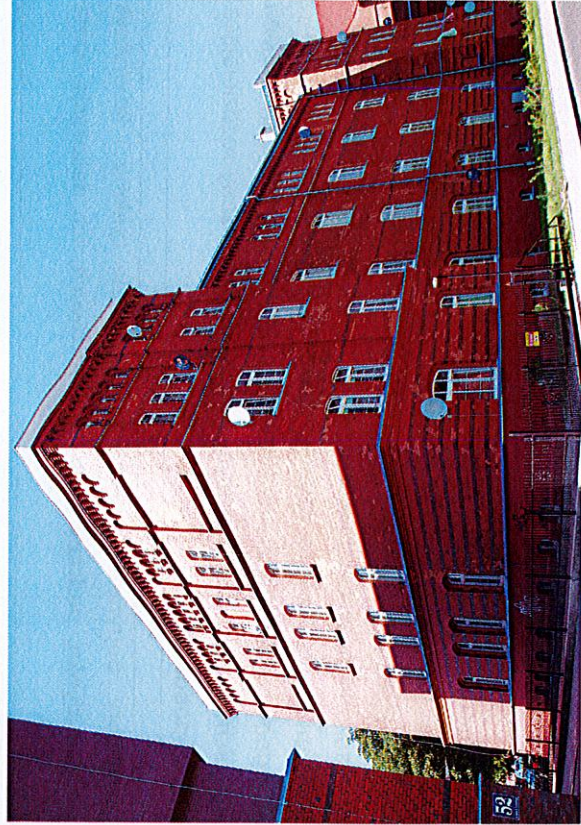
2. Czas powstania

Początek XX w.

8. Fotografia z opisem wskazującym orientację albo mapa z zaznaczonym stanowiskiem archeologicznym



Widok budynku od północnego-wschodu



3. Miejscowość

KOŁOBRZEG

4. Adres

ul. Podporucznika Edmunda
Łopuskiego 50 a-b
78-100 Kołobrzeg
dz. nr 175/23 obr. 11

5. Przynależność administracyjna

województwo zachodniopomorskie
powiat kołobrzeski
gmina Miasto Kołobrzeg

6. Formy ochrony

UCHWAŁA NR VI/73/19
RADY MIASTA KOŁOBRZEG
z dnia 19 marca 2019 r. w sprawie miejscowego
planu zagospodarowania przestrzennego części
obszaru miasta Kołobrzeg "5-Trzebiatowska" z
wyłączeniem działek o nr 10/7, 75/1, 76/24, 122/12,
122/14, 122/15, 122/16, 122/17 oraz części działek nr
10/9, 74/3 i 122/6, obręb 18

7. Opracowanie karty (autor, data i podpis)

Jakub Danielski, 04.08.2015 r.

Aktualizacja: 2023 r.

PREZYDENT MIASTA
KOŁOBRZEG

Anna Karczewska

9. Opis Widok budynku od południowego-wschodu

Monumentalny budynek wolnostojący, wysoko podpiwniczony. Czterokondygnacyjny korpus na rzucie prostokąta wydłużonego na osi pfn. - ptd., z prostokątnym ryzalitem na osi elewacji zach., ujęty parą prostopadłych doń skrzydeł ryzalitowo wysuniętych przez elewacje korpusu. Skrzydła podwyższone o kondygnację poddasza, ich elewacje zach. dodatkowo ryzalitowane. Dachy płaskie, dachy skrzydeł i ryzalitu korpusu od zewnątrz osłonięte niskimi murkami.

Ściany murowane z cegły, detal ceglany; na parterze wprowadzone pasy ciemniejszej cegły; cokół, budynku tynkowany, malowany. Elewacje ujednolicone podziałami poziomymi: gzymsy parapetowe okien parteru i podcięty profilami gzyms 1 piętra, gzymsy kordonowe nad 2 piętrem i kondygnacją poddasza skrzydeł. Gzymsy wieńczący na schodkowych krokostynach. Okna zamknięte odcinkiem łuku, jedno-, dwu- i trójdzienne, rozmieszczone regularnie. Osiom okien dolnych kondygnacji odpowiada zdwojona lub potrójna ilość okien w ostatniej kondygnacji. W dwóch ostatnich kondygnacjach skrzydeł wprowadzone lizeny rozdzielające po trzy osie okienne (lub blendy), dodatkowo gzymsy parapetowe i - fryz arkadkowy w zwieńczeniu kondygnacji poddasza.

10. Wnioski konserwatorskie

Budynek o walorach zabytkowych. Stan techniczny bardzo dobry. Budynek po remoncie: wymiana tynków i kolorystyki cokołu, wymiana stolarki okiennej na PCV z zachowaniem pierwotnych podziałów. Do zachowania bryła budynku, podziały elewacji frontowych, ich dekoracje, kształt i podziały okien. Remonty w uzgodnieniu z Konserwatorem Zabytków.

10. Lokalizacja

