

GEZ

KARTA ADRESOWA ZABYTKU NIERUCHOMEGO

1. Nazwa

KAMIENICA, OB. BUDYNEK MIESZKALNY

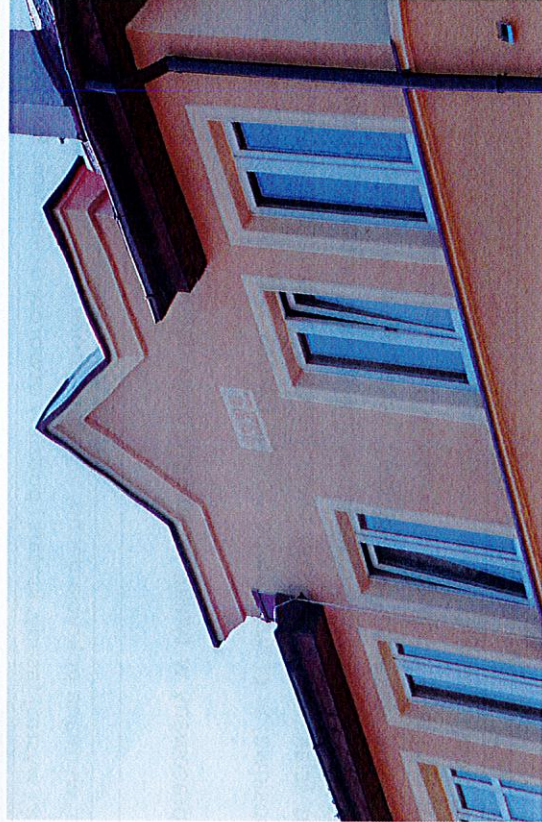
2. Czas powstania

1929 r.

8. Fotografia z opisem wskazującym orientację albo mapa z zaznaczonym stanowiskiem archeologicznym



Widok budynku od północy



Szczyt elewacji północnej

3. Miejscowość

KOŁOBRZEG

4. Adres

ul. Mazowiecka 40-41
78-100 Kołobrzeg
dz. nr 421 obr. 11

5. Przynależność administracyjna

województwo zachodniopomorskie
powiat kołobrzeski
gmina Miasto Kołobrzeg

6. Formy ochrony

UCHWAŁA NR VI/73/19
RADY MIASTA KOŁOBRZEG
z dnia 19 marca 2019 r. w sprawie miejscowego planu
zagospodarowania przestrzennego
części obszaru miasta Kołobrzeg "5-Trzebiatowska" z
wyłączeniem działek o nr 10/7, 75/1, 76/24, 122/12,
122/14, 122/15, 122/16, 122/17 oraz części działek nr
10/9, 74/3 i 122/6, obręb 18

7. Opracowanie karty (autor, data i podpis)

Jakub Danielski, 04.08.2015 r.

Aktualizacja: 2023 r.

PREZYDENT MIASTA
KOŁOBRZEG

Anna Piłczkowska

9. Opis

Budynek narożny w ciągu zabudowy, na rzucie litery L z zaoblonym zewnętrznym narożem. Podpiwniczony, trójkondygnacyjny, nakryty dachem czterospadowym (skrzydło pld.) i dwuspadowym, z dodatkową połącją w narożu. W drugiej i siódmej osi skrzydła pld. - pozorne ryzality klatek schodowych, zwieńczone łamanymi naczółkami trójkątnymi; między szczytami para lukarn pod trójspadowymi daskami. Analogiczny naczółek w zwieńczeniu 2 osi elewacji pfn. W narożu budynku w 2 górnych kondygnacjach - ćwierćkolisty balkon z pełną, mурowaną balustradą. Okna prostokątne, dwudzielne, w opaskach, wsparte na gzymsach parapetowych obiegających ściany i narożne balkony; w zewnętrznych osiach skrajnych obu ścian - okna szersze. Okna klatek schodowych połączone ze sobą, trójpoziomowe. Elewacja skomponowana regularnie: elewacja pld. 8 - osiowa, elewacja pfn. - pięćosiowa; w przyziemiu po bokach naroża- duże prostokątne witryny sklepowe. Narożne wejście - w podcieniu pod balkonem. W szczycie elewacji pfn. data 1929.

Ściany murowane, tynkowane, detal architektoniczny wypracowany w tynku; wysunięty okap dachu i górnego balkonu - podbite deskami; dach kryty blachą dachówko podobną.

10. Wnioski konserwatorskie

Budynek po remoncie elewacji i dachu: termomodernizacja, wymiana pokrycia dachu, wymiana stolarki na PCV z zachowaniem podziałów okien pierwotnych. Stan techniczny estetyczny bardzo dobry. Do zachowania: bryła, kompozycja i wystrój fasady, kształt i podziały otworów okiennych. Remonty należy uzgadniać z Konserwatorem Zabytków.

10. Lokalizacja

