

**GEZ**  
(WEZ)

## KARTA ADRESOWA ZABYTKU

3. Miejscowość

**K O Ł O B R Z E G**

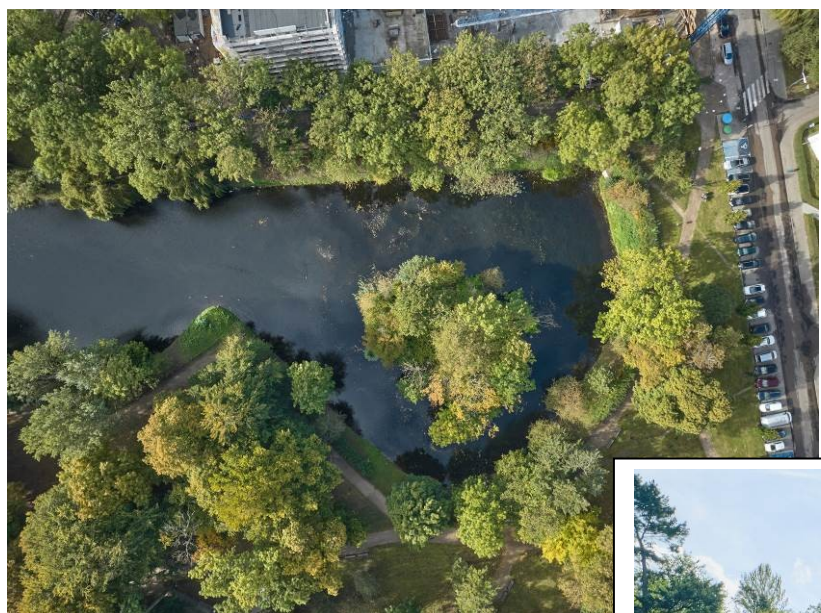
1. Nazwa

**RELIKTY FORTYFIKACJI – LUNETA LAUENBURG  
OB. PARK IM. GEN. JANA HENRYKA DĄBROWSKIEGO**

2. Czas powstania

**XVIII w.**

7. Fotografia z opisem wskazującym orientację albo mapa z zaznaczonym stanowiskiem archeologicznym



Widok ogólny lunety z lotu ptaka



Widok od zachodu

4. Adres (ulica, nr posesji)

**Kołobrzeg  
ul. Bogusława X  
p-ta 78-100  
nr dz. 206/9, obr. 13**

5. Przynależność administracyjna

województwo **zachodniopomorskie**

powiat **kołobrzeski**

gmina **Miasto Kołobrzeg**

6. Formy ochrony

**obiekt na obszarze wpisanym do rejestru  
zabytków**

**A-1557, z dn. 22.03.2012 r.**

*park miejski im. gen. Henryka Dąbrowskiego*

Inne:

**Obiekt ujęty w Gminnej Ewidencji Zabytków**

na podstawie Zarządzenia Nr 87/14

Prezydenta Miasta Kołobrzeg, z dn. 21.10.2014 r.

(aktualizacja: zarządzenie nr 101/22,

z dn. 26.08.2022 r.)

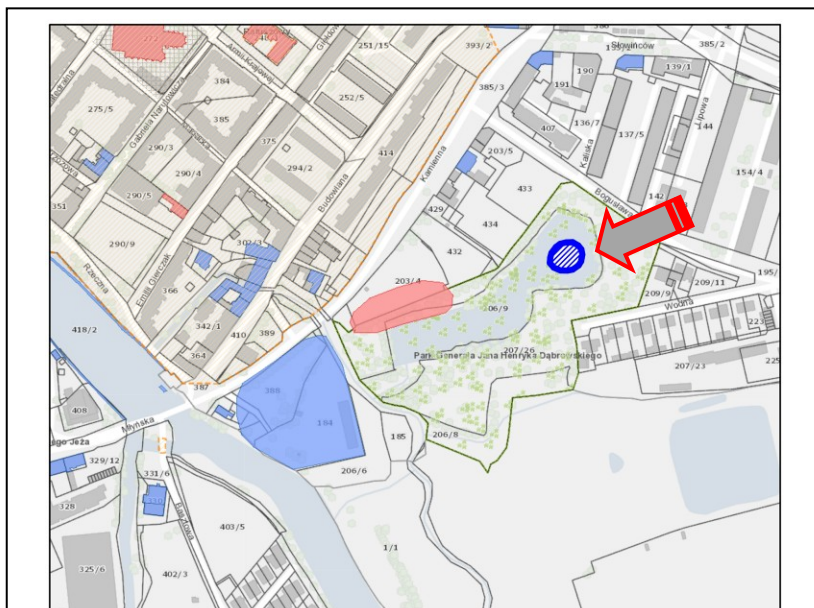
## 8. Historia, opis i wartości

Lunetę Lauenburg zbudowano w XVII w. podczas szeroko zakrojonej przebudowy Twierdzy Kołobrzeg. Dla wzmocnienia ochrony Rawelinu „Lębork” i Bramy Lęborskiej powstały dwie lunety północna (lewa) i południowa (prawa).

Do czasów obecnych, w formie szczątkowej, zachowała się jedynie południowa jako owalna wyspa na pozostałościach fosy stanowiącej obecnie centralny akwen wodny Parku im. gen. Henryka Dąbrowskiego. Obiekt gęsto zarośnięty krzewami i drzewami.

Relikty Lunety Lauenburg posiadają wartość historyczną i naukową stanowiąc integralną część większej całości jaką była Twierdza Kołobrzeg.

### Mapy / ikonografia



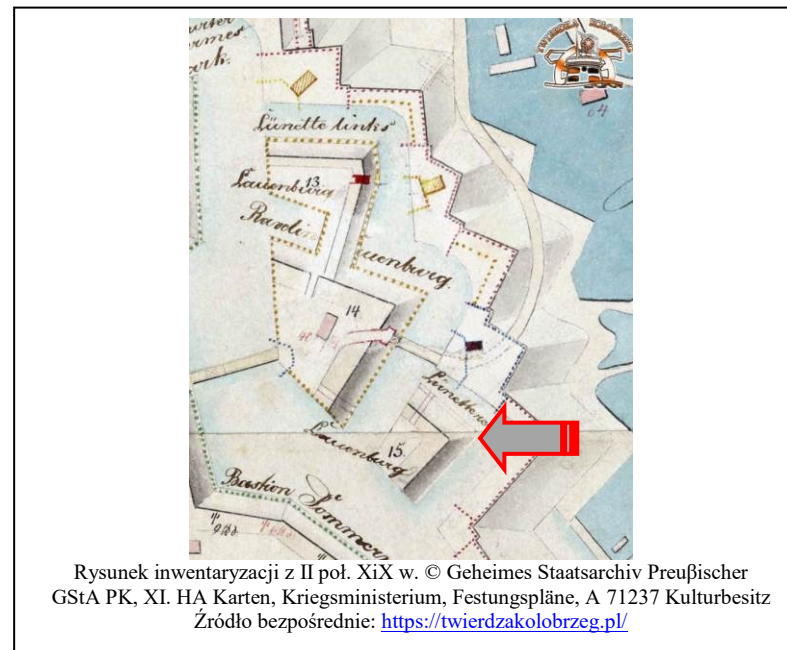
Kołobrzeg, ul. Bogusława X – Luneta Lauenburg: <https://mapy.gis.kolobrzeg.pl/>

## 9. Stan zachowania i postulaty dotyczące konserwacji

Ogólny stan zachowania – luneta zachowała się jako wyniesiony ponad poziom wody grunt o nieczytelnej, pierwotnie trójbocznej linii brzegowej.

Wnioski i zalecenia konserwatorskie:

- wszelkie prace budowlano-konserwatorskie winny być zgodne z zapisami mpzp i uzgodnione z MKZ w Kołobrzegu. Ochrona w zakresie: układu przestrzennego oraz szaty roślinnej i jej składu gatunkowego.



Rysunek inwentaryzacji z II poł. XIX w. © Geheimes Staatsarchiv Preussischer GStA PK, XI. HA Karten, Kriegsministerium, Festungspläne, A 71237 Kulturbesitz  
Źródło bezpośrednie: <https://twierdzakolobrzeg.pl/>

Oprac.: K. Wójcik, K. Tymbariski

10. Wykonanie karty  
(autor, data i podpis)

**Biuro Dokumentacji Zabytków  
w Szczecinie**  
Maria Witek  
10.2024

  
faksymile podpisu

11. Zatwierdzenie karty

(podpis wojewódzkiego konserwatora zabytków)\*

\* dotyczy zabytków niewpisanych do rejestru zabytków i niewłączonych do wojewódzkiej ewidencji zabytków